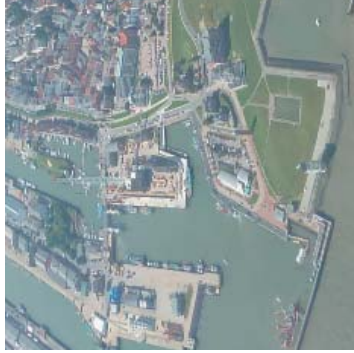


## Das Wasser- und Schifffahrtsamt Cuxhaven:

Der Bund nimmt durch eigene Behörden (Wasser- und Schifffahrtsverwaltung) die staatlichen Aufgaben der Binnen- und Seeschifffahrt wahr.

Täglich passieren über 200 Schiffe die Elbe vor Cuxhaven.

Das Wasser- und Schifffahrtsamt Cuxhaven ist zuständig für eine Fläche von über 24.400 km<sup>2</sup> -in der Nordsee, für die Elbe von der Kugelbake bis St. Margarethen und -für die Oste von der Mündung bis zum Oste-Sperrwerk.



## Oberfeuer Otterndorf



**Herausgeber**  
Wasser- und  
Schifffahrtsamt Cuxhaven

Am Alten Hafen 2  
27472 Cuxhaven  
Telefon +49 (0) 4721 567-0  
Telefax +49 (0) 4721 567-103  
[wsa-cux@wsv.bund.de](mailto:wsa-cux@wsv.bund.de)  
[www.wsv.de](http://www.wsv.de)

Stand: Juli 2013

## Daten des Bauwerks:

**Bauzeit:**  
vom 18.07.1984 bis 14.06.1985

**Inbetriebnahme:**  
als Tagessichtzeichen November 1985,  
gezündet 17.04.1986.

**Lage des Oberfeuers Otterndorf:**  
Otterndorf, Kanalschleuse, im Deichvorland.  
Elbe-km 712,26; linkes Ufer  
53° 49' 36,03" N 08° 54' 08,46" E

**Abmessungen:**  
OK Gelände: ca. NN +2,00 m  
OK Turmkopf: NN +54,90 m  
Höhe des Turmschafftes: 43,75 m  
Höhe des Turmkopfes: 8,04 m  
Durchmesser des Turmschafftes : ca. 3,00 m  
Durchmesser des Turmkopfes: 8,82 m

## Technische Daten:



**Leuchtenart:**  
2 Doppelscheinwerfer  
Siemens also 4 Lampen  
12 V/ 30 Watt

**Feuerhöhe:**  
NN + 51,86 m

**Sichtweite:**  
21 sm

**Funktion:**  
Oberfeuer in der Richtfeuerlinie Unterfeuer  
Otterndorf

## Baubeschreibung des Oberfeuers:

Das Oberfeuer Otterndorf ist aus Stahl hergestellt. Zwischen den Höhen NN-19,00 m und NN+3,11 m dient ein eingerüstetes Groß-Stahlrohr mit einem Durchmesser von ca. 3 m und einer Wandstärke von 20 mm bis 30 mm als Gründung. Der Turmschaft mit einem Durchmesser von 3 m und einer Höhe von 23,75 m besteht aus zwei Stahlrohre, die miteinander durch einen Schraubflansch verbunden sind. Der untere Teil ist mit dem Gründungsrohr verschweißt. Auf dem oberen Teil setzt der Turmkopf mit einer Flanschverbindung auf. Der Turmkopf hat die Form eines Kegelstumpfes. Auf NN+3,26 m führt eine Eingangstür in den Turmschaft. Über eine Gitterrostwendeltreppe gelangt man in den Turmkopf. In der Treppenmitte ist ein Lastenaufzug mit 500 kg Tragkraft montiert. Im Turmkopf gibt es 1 Fenster. Auf das Dach geht es über eine Steigeleiter und eine Außenluke.

## Richtfeuerlinie:

Richtfeuer bestehen aus einem höheren Ober- und einem niedrigeren Unterfeuer. Sieht eine Schiffsführung die Lichter der beiden Feuer senkrecht übereinander, dann befindet sie sich mit dem Schiff auf der bezeichneten Richtfeuerlinie.  
Die Richtfeuerlinie Otterndorf besteht aus dem Ober- und Unterfeuer Otterndorf. Sie kennzeichnet mit 245,5° die Kurslinie der ausgehenden Schifffahrt von Brunsbüttel bis zum Osteriff. Das Oberfeuer der Richtfeuerlinie Otterndorf hat die Kennung Iso 4 s. Das bedeutet: Das Feuer brennt im Gleichtakt 4 sec. an, 2 sec. aus.

