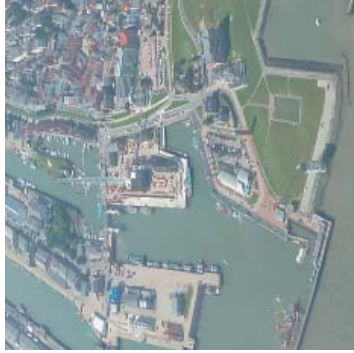


Das Wasser- und Schifffahrtsamt Cuxhaven:

Der Bund nimmt durch eigene Behörden (Wasser- und Schifffahrtsverwaltung) die staatlichen Aufgaben der Binnen- und Seeschifffahrt wahr.

Täglich passieren über 200 Schiffe die Elbe vor Cuxhaven.

Das Wasser- und Schifffahrtsamt Cuxhaven ist zuständig für eine Fläche von über 24.400 km² in der Nordsee, -für die Elbe von der Kugelbake bis St. Margarethen und -für die Oste - von der Mündung bis zum Oste-Sperrwerk.



Oberfeuer Wehldorf



Herausgeber
Wasser- und
Schifffahrtsamt Cuxhaven

Am Alten Hafen 2
27472 Cuxhaven
Telefon +49 (0) 4721 567-0
Telefax +49 (0) 4721 567-103
wsa-cux@wsv.bund.de
www.wsv.de

Stand: Juli 2013

Daten des Bauwerks:

Bauzeit:
vom 27.11.1967 bis 04.12.1968

Inbetriebnahme:
als Tagessichtszeichen März 1968,
gezündet 31.08.1972.

Lage des Oberfeuere Wehldorf:
Wehldorf, Innendeichgelände,
Elbe-km 7 18,02; linkes Ufer
53° 49' 80" N 08° 48' 10" E

Abmessungen:

OK Gelände: ca. NN +2,30 m
OK Turmkopf: NN + 33,90 m
Höhe des Turmschaftes: 28,00 m
Höhe des Turmkopfes: 3,40 m
Durchmesser des Turmschaftes : ca. 3,40 /3,00 m
Durchmesser des Turmkopfes: 6,90 m

Technische Daten:

Leuchtenart: Presslinse
und eine Glühlampe
230 V / 70 Watt

Feuerhöhe:
NN + 32,40 m

Sichtweite:
11 sm

Funktion:

Oberfeuer Wehldorf in der Richtfeuerlinie Unterfeuer Altenbruch



Baubeschreibung des Oberfeuere:

Das Oberfeuer Wehldorf ist aus Stahlbeton hergestellt. Das Bauwerk hat eine 0,7 bis 1 m starke, achteckige Fundamentplatte von 6,4/6,93 m Durchmesser, die auf 3 Lot- und 6 Schrägpfählen (Neigung 6:1) gegründet ist. Die Pfähle sind 20 m lang. Der kreisrunde Turmschaft hat eine Höhe von 28,00 m einen konstanten Innendurchmesser von 2,60 m. Die Wandstärke nimmt - vom Fundament ausgehend- auf rd. 7 m Höhe von 40 cm auf 20 cm ab u. bleibt dann ebenfalls konstant. Im Turmschaft führt eine Wendeltreppe mit 7 Podesten bis auf NN+27,00 m. Von dort gelangt man über eine Steigeleiter in den Turmkopf. Im Treppenauge ist ein Lastenaufzug (Tragkraft: ca. 250 kg) montiert. Die Form des Turmkopfes gleicht einem mittig geschlitzten kurzen Zylinder. Er ist aus Stahlbeton hergestellt u. hat einen Durchmesser von 6,90 m, die Höhe beträgt 3,40 m. Über eine Steigeleiter und einer Dachluke gelangt man auf das Turmdach zum Umlaufgitter. Das OF Wehldorf ist mit Schutzgeländern, Luken u. Montageöffnungen für Unterhaltungsarbeiten sowie mit regulierbaren Be- u. Entlüftungsventilen ausgestattet.

Richtfeuerlinie:

Richtfeuer bestehen aus einem höheren Ober- und einem niedrigeren Unterfeuer. Sieht eine Schiffsführung die Lichter der beiden Feuer senkrecht übereinander, dann befindet sie sich mit dem Schiff auf der bezeichneten Richtfeuerlinie.

Die Richtfeuerlinie Wehldorf besteht aus dem Oberfeuer Wehldorf - und Unterfeuer Altenbruch. Sie kennzeichnet mit 130,8° die Kurslinie der eingehenden Schifffahrt von Medem Reede bis zum Altenbrucher Hafen.

Das Oberfeuer Wehldorf hat die Kennung Glt.w.8s: 4+(4). Das bedeutet: Das Feuer brennt im Gleichtakt w. - 8 sec; also 4 sec. an, 4 sec. aus.

