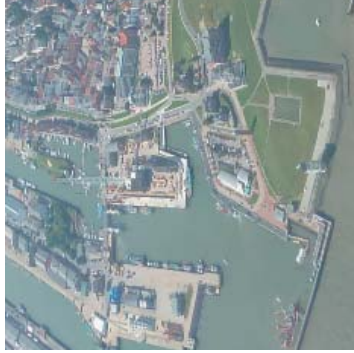


Das Wasser- und Schifffahrtsamt Cuxhaven:

Der Bund nimmt durch eigene Behörden (Wasser- und Schifffahrtsverwaltung) die staatlichen Aufgaben der Binnen- und Seeschifffahrt wahr.

Täglich passieren über 200 Schiffe die Elbe vor Cuxhaven.

Das Wasser- und Schifffahrtsamt Cuxhaven ist zuständig für eine Fläche von über 24.400 km² -in der Nordsee
-für die Elbe von der Kugelbake bis St. Margarethen und
-für die Oste von der Mündung bis zum Oste-Sperrwerk.



Oberfeuer Altenbruch



Herausgeber
Wasser- und
Schifffahrtsamt Cuxhaven

Am Alten Hafen 2
27472 Cuxhaven
Telefon +49 (0) 4721 567-0
Telefax +49 (0) 4721 567-103
wsa-cux@wsv.bund.de
www.wsv.de

Stand: Juli 2013

Daten des Bauwerks:

Bauzeit:
vom 27.11.1967 bis 04.12.1968

Inbetriebnahme:
als Tagessichtszeichen März 1968,
gezündet 12.11.1970.

Lage des Oberfeuer Altenbruch:
Stadt Cuxhaven, Ortsteil Altenbruch.
Elbe-km 720,21; linkes Ufer
53° 49 ` 81 " N 08° 45 ` 45 " E

Abmessungen:

OK Gelände: ca. NN + 1,95 m
OK Turmkopf: NN + 61,50 m
Höhe des Turmschaftes: 48,80 m
Höhe des Turmkopfes: 10,30 m
Durchmesser des Turmschaftes : 4,80 / 3,00 m
Durchmesser des Turmkopfes: 8,70 m

Technische Daten:

Leuchtenart:

3 Doppelscheinwerfer
Siemens, 6 Lampen
12 V / 55 Watt

Feuerhöhe:

NN + 53,10 m

Sichtweite:

22 sm

Funktion:

Oberfeuer in der Richtfeuerlinie Oberfeuer
Altenbruch und Unterfeuer Altenbruch



Baubeschreibung des Oberfeuers:

Das Oberfeuer Altenbruch ist aus Stahlbeton hergestellt. Das Bauwerk steht auf eine 0,7 bis 1 m starke achteckige Fundamentplatte von 8,7/9,42 m Durchmesser, die auf 8 Lot- und 8 Schrägpfähle (Neigung 6:1) gegründet ist. Die Pfähle sind ca. 25 m lang.

Der kreisrunde Turmschaft verjüngt sich - vom Fundament ausgehend - auf 24,6 lfd. m. Höhe von 5,30 m auf 2,60 m Innendurchmesser, die Wandstärke nimmt von 35 cm auf 20 cm ab. Eine stählernde Wendeltreppe führt zum Betriebsgeschloß hoch.

Durch das Treppenauge laufen ein Kleinlastaufzug (Tragkraft: ca.250 kg) und Kabelbahnen nach oben.

Im Turmkopf befindet sich das Betriebsgeschloß. Es ist unterteilt in einem Batterieraum, Elektromikraum, Lampenraum und zwei Vorräume.

Im Lampenraum steht der Sockel für den elbaufwärts gerichteten Scheinwerfer.

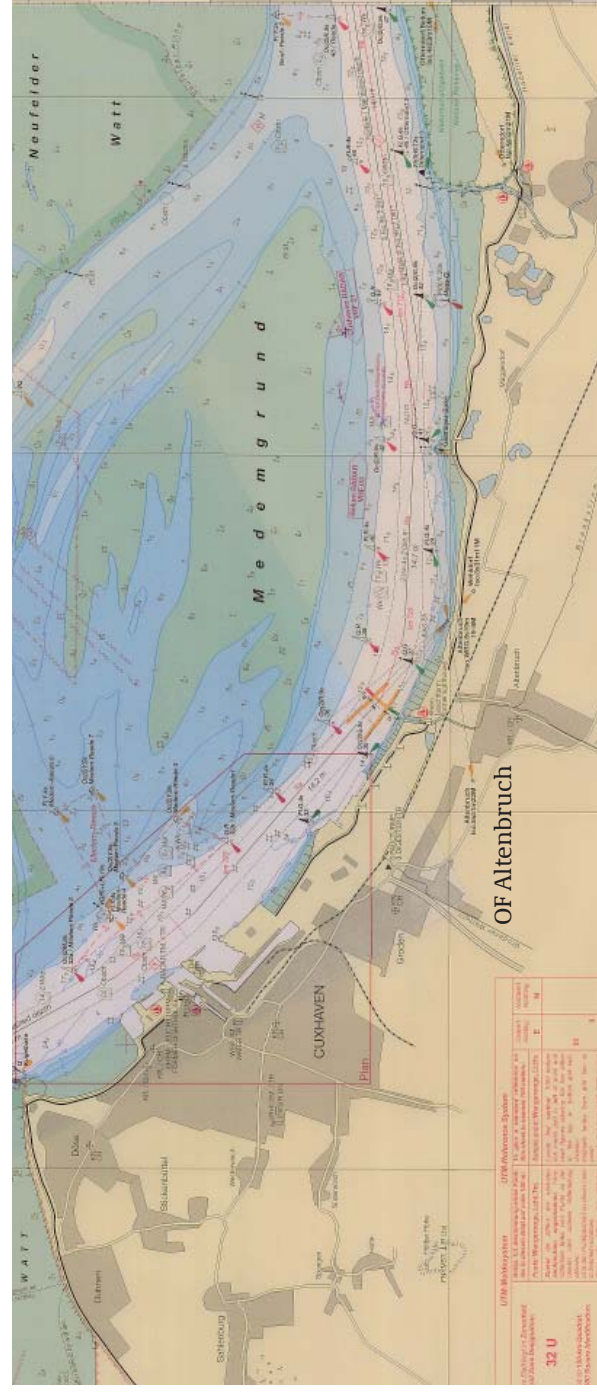
Das OF Altenbruch ist mit Schutzgeländern, Luken und Montageöffnungen für Unterhaltungsarbeiten sowie mit regulierbaren Be- und Entlüftungsventilen ausgerüstet.

Richtfeuerlinie:

Richtfeuer bestehen aus einem höheren Ober- und einem niedrigeren Unterfeuer. Sieht eine Schiffsführung die Lichter der beiden Feuer senkrecht übereinander, dann befindet sie sich mit dem Schiff auf der bezeichneten Richtfeuerlinie.

Die Richtfeuerlinie Altenbruch besteht aus dem Ober- und Unterfeuer Altenbruch. Sie kennzeichnet mit 261° die Kurslinie der ausgehenden Schifffahrt vom Osteriff bis zum Glameyer Stack.

Das Oberfeuer der Richtfeuerlinie Altenbruch hat die Kennung Iso 8s. Das bedeutet: Das Feuer brennt im Gleichtakt 8 sec.; also 4 sec. an, 4 sec. aus.



OF Altenbruch